

**ДЕКОРАТИВНО-ПРИКЛАДНОЕ ИСКУССТВО.**

**ИЗДАНИЯ, ПРЕДСТАВЛЯЮЩИЕ РАЗЛИЧНЫЕ ВИДЫ ДЕКОРАТИВНО-ПРИКЛАДНОГО ИСКУССТВА**



Gusman, P. L'art dèkoratif de Rome: De la fin de la République au IV siècle [компл. репрод.]/ Pierre Gusman. – Paris: Librairie Centrale d'Art et d'Architecture: Ancienne maison Morel: Ch. Eggimann, [s.a.]; 38x28 см.

1<sup>e</sup> Série.- 1 папка ([60] л., 6 с., 60 отд. л. фототип.);

2<sup>e</sup> Série.- 1 папка ([53] л., 4 с., 60 отд. л. фототип.);

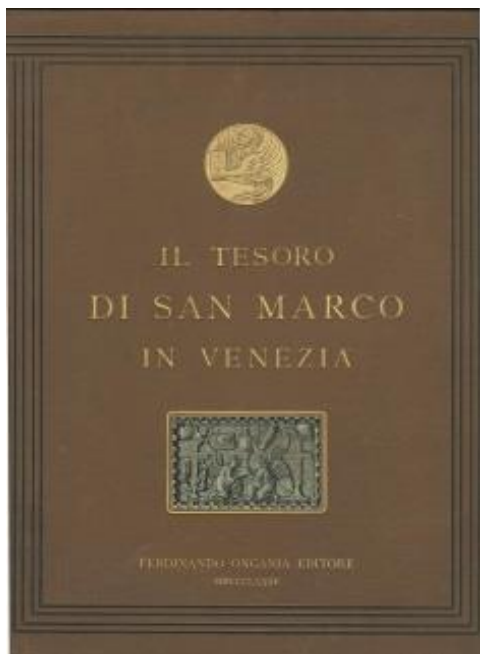
3<sup>e</sup> Série.- 1 папка ([55] л., 4 с., 60 отд. л. фототип.).

Шифр: 906-908



Exposicion Historico-Europea de Madrid: 1892 [компл. репрод.]. – Madrid: Laurent, [1893]. – 1 папка (114 отд. л. фототип.); 40x28 см

Шифр: 3794



Il Tesoro di San Marco in Venezia [компл. репрод.] . - Venezia: Ferd. Ongania Edit., 1885.- 40,5x31 см. - Штамп: Музей Нов. Западн. Иск.

Вып.1.- 1 папка (27 отд. л. хромолит.) Иконы, рельефы, инкрустированные фрагменты.

Вып.2.- 1 папка (28 отд. л. хромолит.) Церковная утварь.

Вып.3.- 1 папка (26 отд. л. хромолит.) Серебряные сосуды, чаши, кадила, реликварии, рельефы с библейскими сценами, образцы орнаментов.

Вып.4. – 1 папка (19 отд. л. хромолит.) Шпалеры.

Шифр: 558-561

Il Tesoro di San Marco in Venezia / Giovanni Veludo, illustrato Antonio Pasini. – Venezia: Ferdinando Ongania Editore, 1886. – XX с., 153 с.: ил. хромолит., [18] с.: ил.; 43,5x32 см. - Штамп: Музей Нов. Западн. Иск. – На обл. год изд. 1887.

Шифр: 786



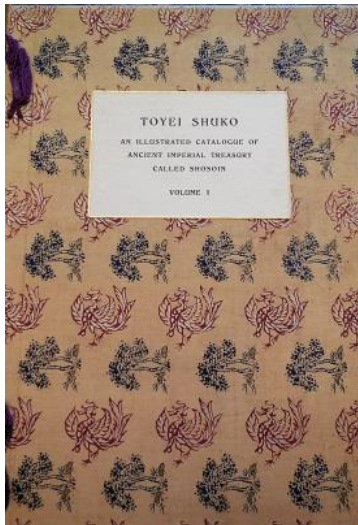
Fotografisches Album böhmischer Alterthümer: Aus der im September 1861 auf dem altstädter Rathhause zu Prag veranstalteten ersten archäologischen Ausstellung des Vereins Arkadia [альбом репрод.] / Ferdinand Mikowec, Johann Brandeis. – Prag: Verlag Adolf Kuranda, 1862. – 38 с., 40 л. ил. фотогр.; 46,5x31,5 см. - Штамп на тит. л.: Кабинет изящных искусств Императорского Московского университета.

Шифр: 861



Kunstwerke und Geräte des Mittelalters und der Renaissance in der kais. kön. Ambraser-Sammlung [компл. репрод.] / Eduard Freiherrn von Sacken. – Wien: Verlag L.C. Zamarski & C. Dittmarsch, [s.a.] – 1 папка (44 с., 28 отд. л. фотогр.); 40x31 см. - Штамп на тит. л.: Кабинет изящных искусств Императорского московского университета.

Шифр: 799



Toyey Shuko: An Illustrated Catalogue of Ancient Imperial Treasury Called Shôsôin [альбом репрод.] / Migaku Matano; compiled the Imperial Household. – Revised ed. - Tokyo: The Shimbi shoin, 1910. –50x35 см. - Эклибрис: Comte Michel Keller.

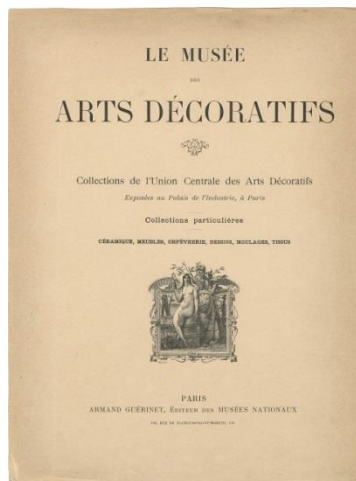
Фототипия, цинкография, литография.

Vol. 1.- [5 с.], 27 с., 61 л. ил. Печати, свитки, футляры, живопись;

Vol.2.- 68 л. ил. Скульптура, свитки, гравюры, живопись, ткани;

Vol.3.- 78 л. ил. Скульптура, свитки, гравюры, оружие, ткани.

Шифр: 1620-1622



Le Musée des Arts Décoratifs: Exposées au Palais de l'Industrie á Paris [компл. репрод.]. – Paris: Armand Guérinet, [1907].- 40x30 см.

Т.1. – 1 папка (64 л. ил. фототип.)

Т.2. - 1 папка (58 л ил. фототип.).

Шифр: 2898-2899



Образцы декоративного и прикладного искусства из императорских дворцов, церквей и коллекций в России [компл. репрод.] . – СПб.: Экспедиция заготовления государственных бумаг, 1901. – 1 папка (50 отд. л. хромолит.); 53x43 см.

Вып.1-10. Часы, церковная утварь, мебель, эмали, изразцы и др.

Шифр: 2204

[Образцы декоративного и прикладного искусства из Императорских дворцов, церквей и коллекций в России]: [компл. репрод.]. – СПб.: Экспедиция заготовления государственных бумаг, [1908]. – 1 папка (15 отд. л. хромолит.); 56x41,5 см.



Вып. 11-13. Костюм, ткани, изразцы, церковная утварь и др.

Шифр: 2772



Фотографические снимки с коллекций Дмитрия Геннадиевича Бурылина [компл. фот.]. - Иваново-Воскресенск, 1898. – 1 папка (27 отд. л. фотогр.); 26x36 см.

Шифр: 21



Collection Spitzer [компл. репрод.] . - Paris: Phot. Berthard, [s.a.]. – 1 папка (68 отд. л. фототип.); 60,5x41 см. - Штамп на обор. ил: K.Sachsische Kupferstichkabinett. Dresden.

Шифр: 2389



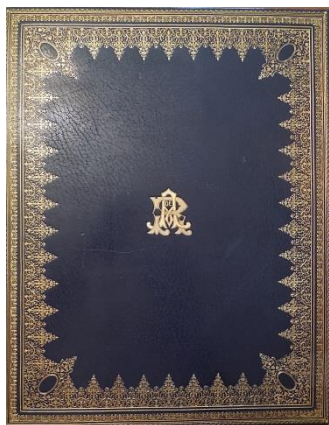
Collection Roussel: Gravures [компл. репрод.] . - [Paris]: Georges Petit, [s.a.] – 1 папка (46 отд. л. гелиогр.); 49x34 см.

Шифр: 1480



Originalbildwerke in Holz Stein Elfenbein usw. aus der Sammlung Benoit Oppenheim  
Berlin: Nachtrag [компл. репрод.] . - Leipzig: Verlag Karl W. Hiersemann, 1911. – 1 папка (6 с., 25 отд. л. фототип.); 42х33 см. - Штампы на тит. л. и обор. ил.: Музей изящных искусств имени Императора Александра III.

Шифр: 1859

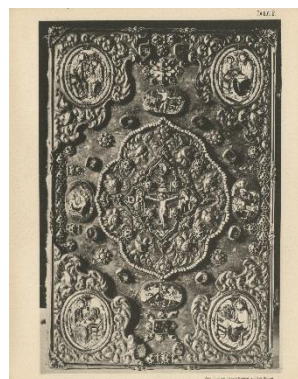


A description of the Works of Art: Forming the collection of Alfred de Rothschild  
[альбом репрод.]. - London: Compiled by Charles Davis, 1884; 38х31 см

Vol. 1. – 144 с., 111 л. ил. фотогр.;

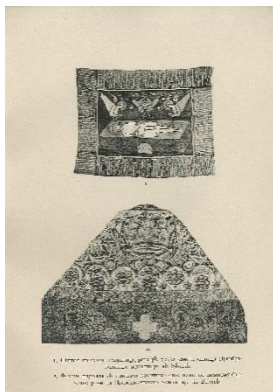
Vol.2.- 152 с., 96 л. ил. фотогр.

Шифр: 1453- 1454



Уварова П.С. Каталог ризницы Спасского монастыря в Ярославле [компл. репрод.]  
/ П.С. Уварова. – М., [1887]. – 1 папка (43 отд. л. фототип.); 20,3х15,5 см. – Надпись на папке сделана от руки.

Шифр: 42



Памятники искусства Тульской губернии: Матерьялы [альбом репр.].- Москва: Синодальная типография, 1912; 33,5x26 см.

год 1: вып. 1. – 4 с., 16 ч/б ил. фототип;

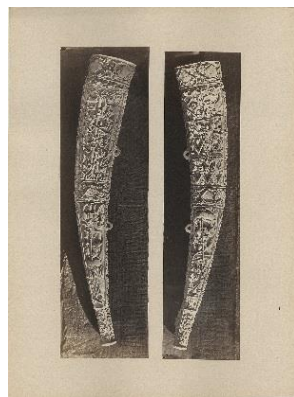
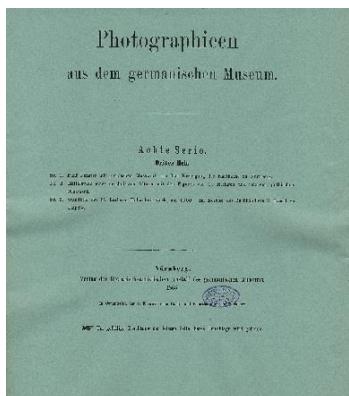
год 1: вып. 2.– 4 с., 48 ч/б ил. фототип;

год 2: вып. 1.– 26 с., 27 ч/б ил. фототип;

год 2: вып. 2.– 11 с., 57 ч/б ил. фототип;

год 3: вып. 1.– 30 с., 58 ч/б ил. фототип;

год 3: вып. 2.– 3 с., 21 ч/б ил. фототип.



Photographien aus dem Germanischen Museum [компл. репрод.]. - Nürnberg: Verlag der Literarisch-artistischen Anstalt des germanischen Museums, 1865; 34x27 см. -

Штамп на обл.: Кабинет изящных искусств Императорского Московского университета. - Штамп на обор. ил.: Музей изящных искусств имени Императора Александра III.

Serie 1-4. – 1 папка (35 отд. л. фотогр.);

Serie 5-8.– 1 папка (36 отд. л. фотогр.);

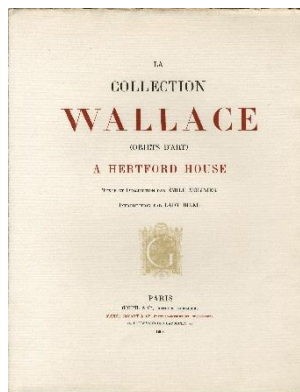
Serie 9-12.– 1 папка (36 отд. л. фотогр.).

Шифры: 2591, 3034, 2692



Collections Georges Hoentschel [компл. репрод.]: Bd. 4 / A. Pératé, G. Brière. – Paris: Librairie Centrale des Beaux-Arts, 1908. – 1 папка (1 с., 60 отд. л. гелиопр. ); 46x32,5 см.

Шифр:1481



The Wallace collection (paintings) at Hertford House [компл. репр.] / A.G. Temple. – Paris: Goupin & Co., 1902. – 40,5x31,5 см. – Кажд. репр. выполнена в 2 экз.

Vol.1: Part 1-2:

Part 1: [Текст] .- 95 с. Вступительная статья

Part 2 .- 1 папка (17 с., 34 отд. л. гелиограф.) Живопись Англии 18 в.

Vol. 2: Part 3-5:

Part 3 .- 1 папка (11 с., 21 отд. л. гелиограф.) Живопись Голландии 17 в.

Part 4 .- 1 папка (10 с., 20 отд. л. гелиограф.) Живопись Голландии 17 в

Part 5 .- 1 папка (7 с., 14 отд. л. гелиограф) Живопись Фландрии

Vol. 3: Part 6-7:

Part 6 - 1 папка (12 с., 22 отд. л. гелиограф.) Живопись Италии, Испании 16-18 вв.

Part 7.- 1 папка (13 с., 26 отд. л. гелиограф.) Живопись Франции 18-19 вв.

Vol. 4: Part 8-10:

Part 8.- 1 папка (11 с., 22 отд. л. гелиограф.) Живопись Франции 18-19 вв.

Part 9.- 1 папка (11 с., 22 отд. л. гелиограф.) Живопись Франции 18-19 вв.







Part 10.- 1 папка (10 с., 20 отд. л. гелиограф.) Живопись Франции 18-19 вв.

Шифр: 1107-1110

La collection Wallace (Objets d'Art) a Hertford House [компл. репрод.] / Émile Molinier, Lady Dilke. – Paris: Goupil & Co., 1903. – 40,5x32,5 см.

Vol.1: Livr. 1-5:

Livr. 1: [Текст] .- XI с., 40 с., ил. Вступительная статья

Livr. 2 .- 1 папка (20 с., 20 отд. л. гелиограф.) Экспозиция. Мебель Италии 16 в.

Livr. 3 .- 1 папка (10 с., 10 отд. л. гелиограф.) Мебель Франции 18 - нач.19 вв.

Livr. 4 .- 1 папка (10 с., 10 отд. л. гелиограф.) Мебель Франции 18 - нач.19 вв.

Livr. 5 .- 1 папка (11 с., 11 отд. л. гелиограф.) Мебель Франции 18 - нач.19 вв.

Vol. 2: Livr. 6-10 :

Livr. 6 .- 1 папка (12 с., 12 отд. л. гелиограф.) Миниатюра. Портрет. Франция.

Livr. 7 .- 1 папка (18 с., 18 отд. л. гелиограф.) Скульптура (Франция, Италия)

Livr. 8 .- 1 папка (12 с., 12 отд. л. гелиограф.) Изделия из металла

Livr. 9 .- 1 папка (11 с., 11 отд. л. гелиограф.) Фаянс, эмали, фарфор.

Livr. 10 .- 1 папка (14 с., 14 отд. л. гелиограф.) Часы, церковная утварь.

Шифр: 1111-1112