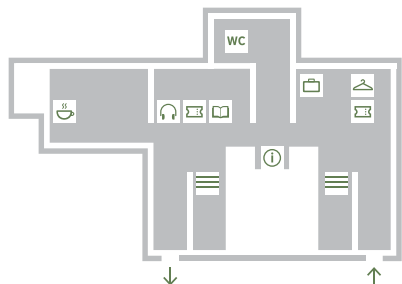











ЦОКОЛЬНЫЙ ЭТАЖ



-  **ИНФОРМАЦИЯ**
-  **КАССА**
-  **КАФЕ**
-  **ГАРДЕРОБ**
-  **КАМЕРА ХРАНЕНИЯ**
-  **ТУАЛЕТ**
-  **ЛЕСТНИЦА**
-  **АУДИОГИД**
-  **МАГАЗИН**

В залах музея нельзя:

- разговаривать по мобильному телефону
- есть и пить
- дотрагиваться до экспонатов
- фотографировать со вспышкой

В залах музея можно:

- сидеть на полу
- рисовать простыми карандашами
- слушать и смотреть аудио- и видеогиды по выставкам

Пространство Галереи не всегда легко для восприятия людей с повышенной чувствительностью к свету и звуку. Мы подготовили карту, где темно-зеленым цветом отмечены наиболее безопасные с точки зрения сенсорной нагрузки залы экспозиции. В этих помещениях с приглушенным или естественным освещением обычно немного посетителей, кроме того, они расположены близко к выходу. Эти залы более безопасны, так как в них нет отдельно стоящих скульптур, лестниц и перепадов высоты.

После посещения предлагаемых залов вы можете продолжить знакомство с экспозицией в помещениях с умеренной сенсорной нагрузкой (отмечены светло-зеленым цветом), а также в Главном здании ГМИИ им. А.С. Пушкина.

Проверка залов проведена экспертами Федерального ресурсного центра по организации комплексного сопровождения детей с расстройствами аутистического спектра МГППУ, фонда «Абсолют-Помощь», фонда «Выход», ИПРПП ВОС «Реакомп», РБОО «Центр лечебной педагогики», РОО помощи детям с РАС «Контакт», Центра «Антон тут рядом», Центра «Наш Солнечный Мир», при участии сотрудников ГМИИ им. А.С. Пушкина.

Куратор проекта — нейробиолог А.Б. Сорокин (Федеральный ресурсный центр по организации комплексного сопровождения детей с расстройствами аутистического спектра МГППУ, Университетская клиника ПИМУ Минздрава России, Haskins Lab.).

Более подробная информация: <https://pushkinmuseum.art/museum4all/>

ГМИИ им. А.С. Пушкина выражает благодарность Благотворительному фонду «Абсолют-Помощь» за помощь в поддержке программы «Доступный музей».



Генеральный партнер
Галереи искусства стран
Европы и Америки
XIX–XX веков

Радиопартнер

Информационный
партнер

Профессиональный
информационный
партнер



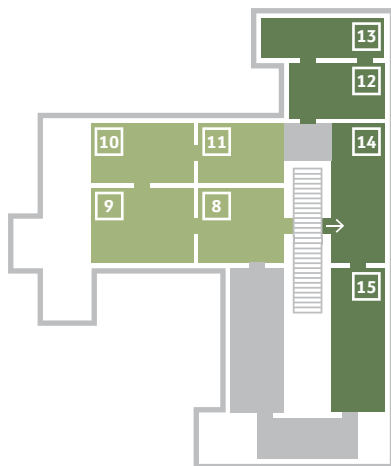
Государственный музей
изобразительных искусств
имени А.С. Пушкина



ГАЛЕРЕЯ ИСКУССТВА СТРАН ЕВРОПЫ И АМЕРИКИ XIX–XX ВЕКОВ

Карта сенсорной безопасности

ВТОРОЙ ЭТАЖ



- Залы с минимальной сенсорной нагрузкой (рекомендуются для первого посещения)
- Залы с умеренной сенсорной нагрузкой

12 СИМВОЛИЗМ



12 Пьер Пюви де Шаванн
1824–1898
Сострадание
1887
Фрагмент

Художники-символисты размышляли в своем творчестве об устройстве мироздания, о рождении и смерти, о судьбах человечества. Их привлекал мир намеков, знаков, отвлеченных метафор в отличие от, казалось бы, понятного мира окружающей реальности. В зале представлены работы Пьера Пюви де Шаванна, Одилона Редона, Арнольда Бёклина, Эжена Каррьерера.

14 МОНЕ



14 Клод Моне
1840–1926
Белые кувшинки
1899
Фрагмент

Зал посвящен творчеству французского художника Клода Моне, творческая биография которого неотделима от истории импрессионизма. Стремление передать непосредственное впечатление и интерес к проблемам изменчивости света и цвета позволили Моне отказаться от сюжетности, а поэтическое мировосприятие помогло увидеть живописную красоту даже самого неприятельного мотива.

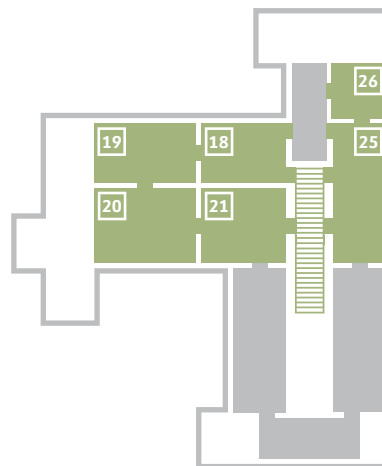
15 СЕЗАНН



15 Поль Сезанн
1839–1906
Персики и груши
Около 1895
Фрагмент

Художник-мыслитель Поль Сезанн сформулировал философские основы живописи и попытался художественными средствами передать вечные законы бытия. Сезанна не интересовали мимолетные впечатления, передача которых увлекала импрессионистов: он обращался к анализу природы, сознательно упрощал формы предметов, а обычные предметы домашнего обихода наделял монументальностью.

ТРЕТИЙ ЭТАЖ



- Залы с умеренной сенсорной нагрузкой

19 ФОВИЗМ



19 Морис де Вламинк
1876–1958
Баржи на Сене
1905–1906
Фрагмент

Фовизм — яркий всплеск в искусстве начала XX столетия. Название направления происходит от французского слова *fauve*, что означает «дикий». Художники-фовисты, среди которых представленные в этом зале Андре Дерен и Морис де Вламинк, ориентировались на природные инстинкты и интуицию. Они были приверженцами яркой, открытой цветовой гаммы и свободной композиции, чем шокировали современников.

20 МАТИСС



20 Анри Матисс
1869–1954
Красные рыбы (Золотые рыбки)
1912
Фрагмент

В Галерее широко представлено творчество одной из ключевых фигур мирового искусства XX столетия — Анри Матисса. Произведения художника стремятся к освоению окружающего пространства и погружают человека в гармоничную среду, давая ему отдых, уводя от тревог и волнений. Матиссу дорог идеал близости человека и природы, чистота ощущений, свойственная детскому творчеству или первобытному искусству.

21 РУССО, ДЕРЕН



21 Анри Руссо
1844–1910
Вид парка Монсури
Фрагмент

Имя художника-самоучки Анри Руссо по прозвищу Таможенник связано с возникновением в живописи нового понятия — примитивизм. В этом зале также представлено творчество одного из основоположников фовизма — Андре Дерена. Со временем его палитра стала более сдержанной под влиянием Сезанна, а композиции — более конструктивными, что сближает его с Пикассо и Браком.